

Chargeur USB

Art. N°.: USB 15 CA ..

FR

Instructions d'utilisation**1 Consignes de sécurité**

Le montage et le raccordement 'appareillages électriques doivent être réservés à des électriciens spécialisés.

Risques de blessures, d'incendies ou de dégâts matériels. Lire en intégralité la notice et la respecter.

Risque d'électrocution. Déconnecter toujours l'alimentation secteur avant d'intervenir sur 'appareil ou sur la charge.

La présente notice fait partie intégrante du produit et doit être conservée par le client final.

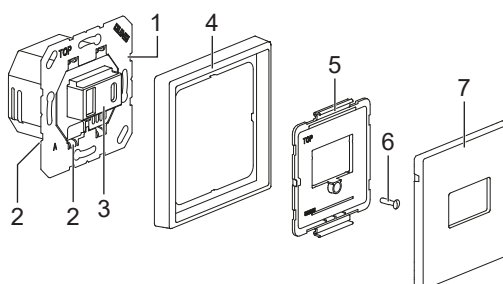
2 Structure de l'appareil

Fig. 1: Structure de l'appareil

- (1) Chargeur USB
- (2) Bornes de raccordement pour alimentation
- (3) Prise USB
- (4) Cadre
- (5) Clip de fixation
- (6) Vis
- (7) Enjoliveur

3 Fonction**Usage conforme**

- Chargeur pour batterie d'appareils équipés d'un connecteur USB
- Montage dans une boîte d'encastrement selon DIN 49073

Caractéristiques du produit:

- 1 prise USB type A et 1 prise USB type C
- Possibilité de raccorder simultanément 2 appareils
- Possibilité d'installer dans combinaison multiposte

Observer les recommandation de charge des appareils!

4 Informations pour l'électricien qualifié

Montage et connexion électrique



DANGER

Risque de choc électrique en contact des pièces conductrices.

Un choc électrique peut entraîner la mort.

Couper l'appareil avant tous travaux et isoler les pièces conductrices avoisinantes!

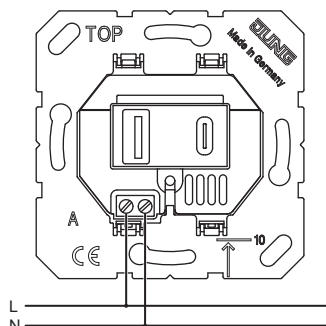


Fig. 2: Connexion

- Raccorder l'appareil selon schéma.
- Montage dans boîtier d'appareillage.
- Montage du cadre et de l'enjoliveur.
- Mettre l'installation sous tension.

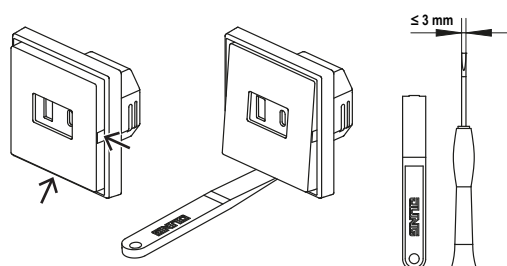


Fig. 3: Démontage

i Démontage uniquement avec un outil adapté au niveau de la découpe dans l'enjoliveur.

Caractéristiques techniques

Tension nominale	AC 100 ... 240 V ~ ± 10 %
Fréquence secteur	50/60 Hz
Température ambiante	0 ... +35 °C
Température de stockage/transport	-20 ... +70 °C
Puissance dissipée	AC 230 V ~: ≤ 0,1 W
Bornes de raccordement	connexion à vis
Tension de sortie	DC 5 V (± 5 %)
Courant de sortie	
AC 120 ... 240 V ~	max. 3000 mA
AC 90 ... 108 V ~	max. 2500 mA
Indice de protection	IP 20

5 Accessoires

Enjoliveurs	.. 1569 USB ..
	.. 1969 USB ..

6 Garantie

La garantie est octroyée dans le cadre des dispositions légales concernant le commerce spécialisé.