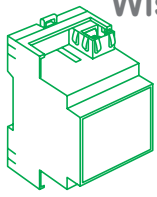


## [FR] - Notice d'utilisation

Réf. LSS100100



### Wiser for KNX

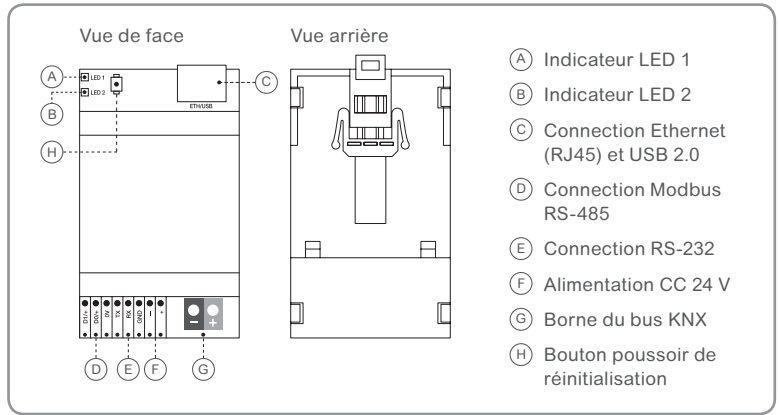
Contrôleur logique

Schneider Electric

KNX/Modbus/BACnet/IP



## Éléments de raccordement et de fonctionnement



## Pour votre sécurité



### Danger

Risque d'accident mortel dû à une charge électrique.

Toute activité sur l'appareil ne doit être effectuée que par des électriciens qualifiés. Bien vouloir respecter les réglementations spécifiques à votre pays, de même que les directives KNX.



### Danger

Conformément à l'IEC 60950, Wiser for KNX doit être alimenté à travers un circuit d'alimentation TBTS (très basse tension de sécurité).

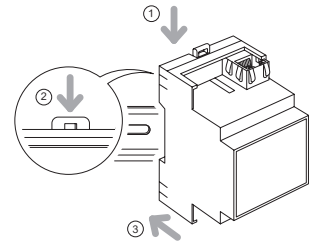
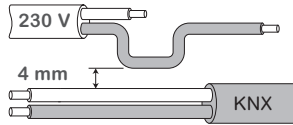
## Installation



### Avertissement

Risque de mort par électrocution.

Une mauvaise manipulation de l'appareil peut entraîner des dommages. Une distance de sécurité doit être respectée conformément à l'IEC 60664-1. Il doit y avoir au moins 4 mm entre les différents conducteurs du câble d'alimentation 230 V et du câble de bus KNX.



- ① Placer l'appareil sur le rail DIN (voir image)
- ② Appuyer sur le verrou pour fixer le produit
- ③ Fixer convenablement les câbles sur les connections désirées

## Bon à savoir

Wiser for KNX permet de programmer des logiques complexes dans les réseaux KNX et Modbus, et de créer une interface utilisateur (GUI).

### Applications:

- > Fonctions logiques
- > Visualisation SCADA WEB pour PC et périphériques tactiles
- > Passerelle entre KNX et Modbus RTU/TCP
- > Serveur BACnet
- > Intégration de dispositifs tiers sur le RS-232 (IR, AV)
- > Gestion horaire
- > Streaming de caméra
- > Enregistreur de valeur avec tracé de courbes

## Données techniques

Tension d'alimentation	24 V DC
Consommation d'énergie	2 W
Indicateur LED 1	Voyant vert (charge UC)
Indicateur LED 2	Voyant vert (Fonctionnement) ou voyant rouge (Réinitialisation)
Interface	1x KNX 1x10BaseT/100BaseTX 1x RS-485 (y compris les résistances de polarisation 47 kΩ, sans terminaison) 1x RS-232 1x USB2.0 1x bouton poussoir de réinitialisation

### Connections

Bus KNX	Borne de raccordement de bus 2 x 0,8 mm
Alimentation électrique	Pince, 0,5 mm <sup>2</sup> -1,5 mm <sup>2</sup>
Liaisons série	Pince, 0,5 mm <sup>2</sup> -1,5 mm <sup>2</sup>
Plage de température	-5°C to +45°C
Environnement	Peut être utilisé jusqu'à une altitude de 2000 m au dessus du niveau de la mer
Humidité maximale	93%, sans condensation
Dimension (HxLxD)	90 x 52 x 58 mm

## Configuration du réseau

### Configuration par défaut de l'IP

Nom d'utilisateur :	admin
Mot de passe :	admin
Adresse IP sur le réseau local	192.168.0.10
Masque réseau sur le réseau local	255.255.255.0

Bien vouloir lire attentivement le manuel du produit Wiser for KNX pour connaître la manière de configurer et de programmer correctement l'appareil. Ce manuel est disponible auprès de Schneider Electric de votre pays.

www.schneider-electric.com

## Voyant d'état

### Procédure

Fonctionnement	
Redémarrage	Appuyer sur le bouton poussoir de réinitialisation < 10 sec.
Paramètres temporaires IP par défaut	Appuyer sur le bouton poussoir de réinitialisation > 10 sec. Pour sortir des paramètres temporaires, appuyer sur le bouton poussoir de réinitialisation < 10 sec. ou sélectionner Config système -> Système -> Redémarrer
Paramètres usine par défaut	appuyer sur le bouton poussoir de réinitialisation > 10 sec. + Sortie + appuyer sur le bouton poussoir de réinitialisation > 10 sec.

### Indicateur LED 1

Clignotement VERT proportionnel à la charge du processeur

### Indicateur LED 2

Allumé VERT Continu

Allumé ROUGE continu

Clignotant ROUGE

Flash ROUGE

Si vous avez des questions techniques, bien vouloir contacter le support technique de votre pays.